



SERENI
ORIZZONTI

Residenze per anziani in Italia



CARTA DEI SERVIZI

CSPNA SAN SEBASTIANO
CINTO CAOMAGGIORE (VE)

LA PERSEVERANZA DELLA QUALITA' IL NOSTRO LAVORO D'EQUIPE

NUMERO VERDE GRATUITO
800218822



Sereni Orizzonti, residenze per anziani, con sede in Udine, ha come finalità l'esercizio di attività quali:

- Assistenza fisica, morale ed intellettuale agli anziani autosufficienti e non autosufficienti, ai soggetti disabili ed ai minori presso strutture residenziali a gestione diretta o in regime di concessione di servizi per conto di Enti pubblici
- Redazione e pubblicazione del magazine Sereni Orizzonti Informa
- Organizzazione di attività complementari di ristorazione e animazione presso le proprie strutture

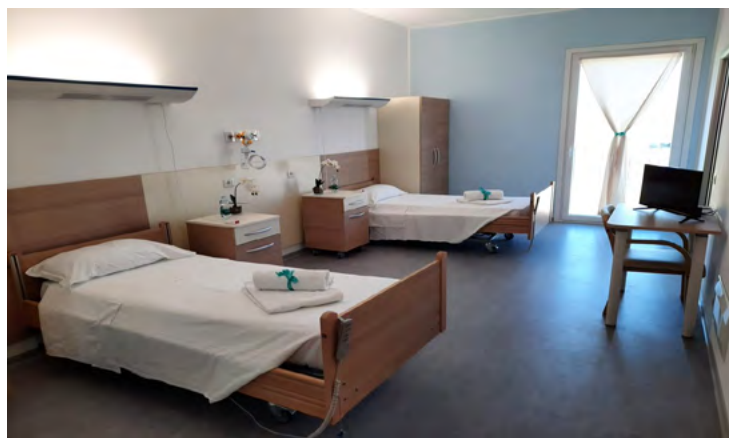
Sereni Orizzonti ha sviluppato un'intensa attività rivolta in particolare agli anziani sul versante dell'assistenza e della cura, attraverso la gestione dei presidi socio-assistenziali, i cui principi fondamentali sono:

- Rispetto della persona assistita
- Partecipazione dell'ospite alla vita della struttura
- Imparzialità dell'azione organizzativa
- Eguaglianza nell'accesso alle prestazioni

CENTRO DI SERVIZI SAN SEBASTIANO CINTO CAOMAGGIORE

Assistenza 24 ore su 24
Servizio infermieristico e di assistenza qualificata alla persona
Fisioterapia
Animazione e gestione del tempo libero
Assistenza psicologica
Sistemazione in camera doppia o singola con bagno privato
Servizio ristorazione
Servizi amministrativi
Servizio parrucchiere
Pulizia giornaliera
Servizio lavanderia
Assistenza religiosa

CENTRO DI SERVIZI PER ANZIANI NON AUTOSUFFICIENTI



LA STRUTTURA

Il Centro Servizi per persone anziane non autosufficienti di Cinto Caomaggiore è una costruzione moderna e tecnologicamente avanzata, organizzata su tre livelli abitativi, progettata e dimensionata per poter accogliere fino a 90 ospiti ai quali viene garantita assistenza continuativa nelle 24 ore e per i quali un'équipe multidisciplinare predispone servizi personalizzati di tipo sanitario, sociale, animativo/ricreativo e di riabilitazione fisica e cognitiva. Sono inoltre garantiti servizi alberghieri quali la produzione e la somministrazione dei pasti, la lavanderia e la stireria. Ai piani si accede attraverso le scale situate nel corpo centrale e la struttura è dotata di due monta-lettighe. Al piano terra sono presenti i servizi comuni della residenza, quali accettazione, ufficio amministrativo, ambulatorio medico e infermieristico, laboratori, palestra per le attività di riabilitazione, spazio per le attività di animazione e di socializzazione, locale di culto, sala parrucchiere ed estetista, servizi e spogliatoi per il personale, camera mortuaria. Il primo e il secondo piano sono destinati a ospitare i 4 nuclei di degenza, due per piano:

Nucleo Acqua (primo piano), che accoglie 24 ospiti;

Nucleo Terra (primo piano), che accoglie 21 ospiti;

Nucleo Sole (secondo piano), che accoglie 24 ospiti;

Nucleo Aria (secondo piano), che accoglie 21 ospiti.

Ciascun nucleo è dotato di un bagno assistito e di uno spazio destinato a soggiorno e sala da pranzo, al fine di incrementare le possibilità di socializzazione tra gli ospiti. Il modello organizzativo utilizzato rispecchia i requisiti previsti nell'allegato 1 della DGR 84 del 16 febbraio 2007 in riferimento alla Legge regionale n. 22 del 16 agosto 2002. Ogni stanza, doppia o singola è dotata di servizi igienici privati.

SERVIZI SOCIO ASSISTENZIALI

Il Centro Servizi eroga prestazioni socio-sanitarie in regime di residenzialità nell'arco delle 24 ore, aiutando gli anziani nell'espletamento delle funzioni della vita quotidiana e stimolando le loro funzioni primarie. L'intervento del personale qualificato si sviluppa sulla base del Piano Assistenziale Individuale (PAI) elaborato dall'équipe multidisciplinare del servizio, aggiornato ogni tre mesi e ogni qual volta l'evolvere delle condizioni dell'ospite lo renda necessario. L'assistenza sanitaria ha lo scopo di garantire la salute e il benessere degli ospiti attraverso attività di prevenzione, cura e riabilitazione.

ASSISTENZA INFERMIERISTICA

L'assistenza infermieristica in struttura viene garantita nelle ore diurne, mentre in caso di necessità è prevista la reperibilità nelle ore notturne. Gli infermieri professionali hanno il

PASSIONE, COMPETENZA E ASSISTENZA AL SERVIZIO DEI NOSTRI OSPITI



compito di pianificare, di gestire e di valutare l'intervento assistenziale e di garantire le corrette applicazioni dei protocolli e delle prescrizioni mediche diagnostiche e terapeutiche.

ASSISTENZA MEDICA

L'assistenza medica è garantita dai Medici di Medicina Generale (scelti liberamente dall'ospite) nei giorni feriali; nei giorni festivi, prefestivi e durante le ore notturne, l'assistenza medica sarà garantita mediante il servizio di continuità assistenziale (Guardia Medica).

ASSISTENZA RIABILITATIVA

Il fisioterapista opera secondo programmi individualizzati di riabilitazione, con l'obiettivo di mantenere e/o recuperare le capacità psicofisiche dell'anziano attraverso lo svolgimento delle comuni attività quotidiane, nonché la rieducazione psicosociale effettuata attraverso il supporto psicologico. L'attività viene svolta prevalentemente nella palestra attrezzata e nei laboratori e locali adibiti alle attività di socializzazione. Gli interventi proposti di riabilitazione cognitiva consistono in strategie e tecniche che consentono di gestire e ridurre il deficit cognitivo, migliorando la qualità di vita di ogni ospite.

ASSISTENZA ALLA PERSONA

Il servizio è assicurato dagli Operatori Socio Sanitari (OSS) con la finalità di migliorare o mantenere le capacità dell'anziano, ponendo attenzione ai suoi specifici bisogni, svolgendo prestazioni dirette all'assistenza alla persona (aiuto durante l'igiene personale e i pasti, compreso l'eventuale imboccamento, la deambulazione, la vestizione, la prevenzione delle complicanze dell'allettamento prolungato, la pulizia ordinaria degli spazi di vita, degli arredi e delle attrezzature) e svolgendo interventi di protezione della stessa (controllo e vigilanza) e interventi generali di natura assistenziale. L'assistenza è garantita nell'arco delle 24 ore nel rispetto della normativa vigente.

ANIMAZIONE

L'attività di animazione si pone l'obiettivo di rendere gli ospiti protagonisti attivi in alcune specifiche attività. Questo saper fare aumenta l'autostima e l'autonomia di ogni persona e contribuisce a migliorare la qualità delle relazioni di gruppo, favorendo la socializzazione e la condivisione. Gli educatori propongono ai nostri ospiti attività di laboratorio, percorsi individuali, attività socio-ricreative e percorsi di terapia occupazionale, mantenendo centrale la stimolazione percettivo/motoria, al fine di stimolare le capacità mentali per rallentare il processo di decadimento. L'attività di animazione rappresenta anche uno strumento attraverso cui la residenza si apre al territorio,

ASSISTENZA QUALIFICATA ALLA TERZA ETA', QUESTO IL NOSTRO IMPEGNO QUOTIDIANO



coinvolgendo volontari e associazioni.

ASSISTENZA SOCIALE

Il servizio è garantito dalla presenza di un assistente sociale che entra in contatto con l'ospite e i suoi familiari/persone di riferimento, fornendo informazioni sulla struttura e raccogliendo informazioni socio-assistenziali al fine di preparare un adeguato inserimento. L'assistente sociale cura e promuove i contatti con l'esterno (enti pubblici e privato sociale), collabora con le altre figure professionali, offre informazioni e orientamento rispetto a pratiche previdenziali e di tutela giuridica, sostegno sociale e invio mirato ai servizi territoriali di riferimento.

ASSISTENZA PSICOLOGICA

L'assistenza psicologica è finalizzata al sostegno psicologico individuale e collettivo con particolare attenzione agli aspetti relazionali, emotivi e affettivi. L'attività psicologica si pone anche l'obiettivo di mantenere e/o migliorare, ove possibile, le capacità cognitive dell'ospite.

SERVIZIO ALBERGHIERO E VITTO

La somministrazione dei pasti principali avviene nella sala da pranzo del piano e rappresenta uno dei principali momenti di convivialità e di

socializzazione della giornata. La preparazione dei pasti è affidata a personale qualificato e le procedure seguono le direttive del sistema HACCP, privilegiando l'utilizzo di prodotti freschi e di stagione. Eventuali diete personalizzate devono essere giustificate da apposita prescrizione del medico curante.

LAVORO DI ÈQUIPE

Tutto il personale che opera all'interno delle residenze della Sereni Orizzonti è dotato di apposito tesserino di riconoscimento. Tutti i giorni, al momento del cambio turno, l'équipe condivide le problematiche relative agli ospiti e procede al passaggio delle consegne. Periodicamente sono previsti incontri d'équipe tra le diverse figure professionali. Il Piano di Assistenza Individuale (PAI) viene redatto per ogni ospite entro un mese dall'ingresso in struttura e viene aggiornato ogni tre mesi o in caso di variazioni significative delle condizioni dell'anziano. Il PAI di ogni ospite può essere visionato dagli operatori e dai familiari, qualora ne facciano richiesta. Tutto il personale partecipa periodicamente e a rotazione a un programma di aggiornamento e formazione.

CENTRO SERVIZI PNA
SAN SEBASTIANO
CINTO CAOMAGGIORE

NUMERO VERDE GRATUITO

800218822

Via Borgo San Giovanni, 82 CINTO CAOMAGGIORE (VE)
tel. 0421 241432 - cintocaomaggiore@sereniorizzonti.it